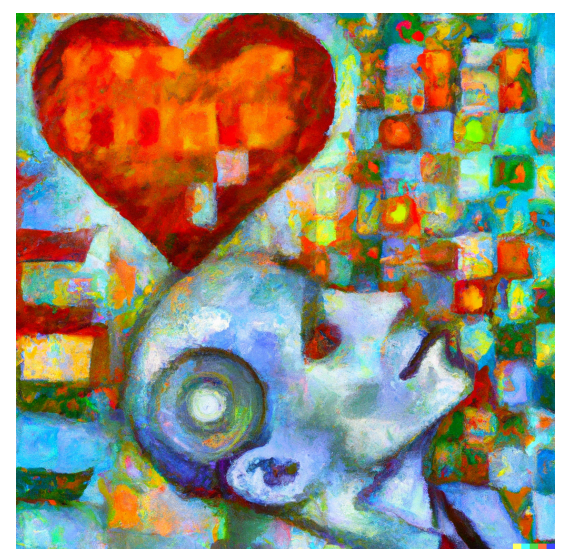




PODPORNA OKOLJA ZA SPODBUJANJE PREČNIH KOMPETENC V VZGOJI IN IZOBRAŽEVANJU – SETCOM

Projekt razvija sinergijo dveh sklopov prečnih kompetenc: pismenost na področju umetne inteligence in socialno emocionalno kompetenco. Naslavlja učitelje in vzgojitelje, študente pedagoških smeri, visokošolske učitelje in sodelavce ter administrativne sodelavce v izobraževalnih institucijah. Razvijanje poteka skozi aktivnosti vzajemnega učenja – pedagoška srečanja in izobraževalne module.



DALL-E2:
Impresionistic painting of synergies
between artificial intelligence literacy
and social-emotional competence for
teachers

S - social
E - emotional
L - learning
& - should work together with
S - systems of
A - artificial
I - intelligence

CILJNE SKUPINE

Študenti pedagoških smeri: **254**
(ciljna vrednost: 320)

Visokošolski učitelji: **21**
(ciljna vrednost: 30)

Učitelji in vzgojitelji: **181**
(ciljna vrednost: 100)

Administrativni sodelavci: **8**
(ciljna vrednost: 20)

Projekt SETCOM - **Podporna okolja za spodbujanje prečnih kompetenc v vzgoji in izobraževanju** sofinancira Norveška s sredstvi Norveškega finančnega mehanizma v višini do 499.409 EUR. Namen projekta je zapolniti vrzeli med strateškimi dokumenti in empiričnimi raziskovalnimi spoznanji o prečnih kompetencah pedagoških delavcev.

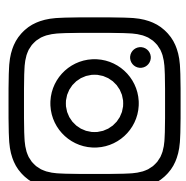
»SODELUJEMO SKUPAJ ZA **ZELENO**, **KONKURENČNO** IN **VKLJUČUJOČO** EVROPO«



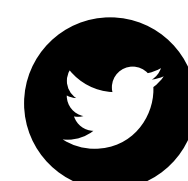
setcom@um.si



www.facebook.com/UMSETCOM2022



www.instagram.com/setcom.um/



https://twitter.com/SETCOM_UM