

| Kos | TLORIS | NARIS | 3D aksonometrični prikaz | Globina | Dolžina | Višina | Predogled |
|-------------|--------|-------|--------------------------|---------|-------------------|--------|-----------|
| ID NO_RE_01 | | | | | | | |
| 2 | | | | 1,14 | 1,20 ⁵ | 2,35 | |

REGALNI NIZ Z OZNAKO NO_RE-01

Izdelava, dobava in montaža regalnega niza po detajlu PZI - oprema z naslednjim opisom:

Regalni niz, ki obdaja in se prilagodi obstoječemu AB stebri, izdelati po načrtu PZI.

Korpus regalnega sistema izdelan iz Eurodekor dekorativnih ivernih plošč deb. 38 mm. Plošče so obojestransko melamirane po definiciji načrta, z robnimi zaključki iz istovrstnega ABS robnega traku, debeline min. 2mm. Uporabijo se ABS trakovi z vzorcem prečnega reza lesa glede na smer poteka dekorja.

Dekor: kot npr. EGGER H1733 ST9, Mainau breza, deb. 0,8 mm

Predelne police izdelane iz Eurodekor dekorativnih ivernih plošč deb. 38 mm. Plošče so obojestransko melamirane po definiciji načrta, z robnimi zaključki iz istovrstnega ABS robnega traku, debeline min. 2mm. Uporabijo se ABS trakovi z vzorcem prečnega reza lesa glede na smer poteka dekorja. Postavitve in razporeditve predelnih polic po shema v nadaljnjih načrtih PZI.

Dekor: kot npr. EGGER H1733 ST9, Mainau breza, deb. 0,8 mm

Vse zadnje stranice izdelane iz Eurodekor ST 38 dekorativne plošče deb. 38 mm in je enostransko melamirana po načrtu PZI.

Melamin dekor: kot npr. EGGER H3081 ST22 Havana Pine črna.

Steklene fronte, debeline 6mm po načrtu in shemi PZI. Možnost odpiranja po sistemu kot npr. Häfele okovje Glarior.

Predvidi se dostop do odprtega jaška v regalu - možnost snemljivega hrbtišča.

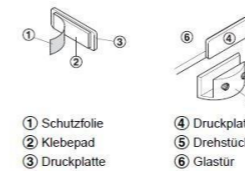
Glastürscharnier Glarior für Türmontage ohne Glasbohrung



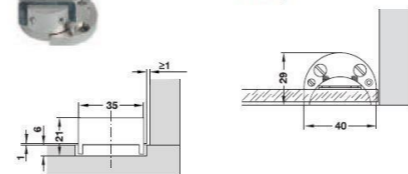
- Öffnungswinkel: 95°
- Einsatzbereich: für innenliegende Glastüren
- Werkstoff: Zinkdruckguss
- Montage: zum Schrauben an Unter-/Oberboden, zum Klemmen an Glastür
- für Glasdicke: 6 mm
- für Türbreite: max. 350 mm
- für Türhöhe: max. 800 mm
- ohne Zuhaltung

Befestigung an der Glastür

- Schutzfolie abziehen
- Druckplatte in der gewünschten Position aufkleben
- Drehstück aufstecken
- Glastür justieren
- Schrauben festziehen



Montage

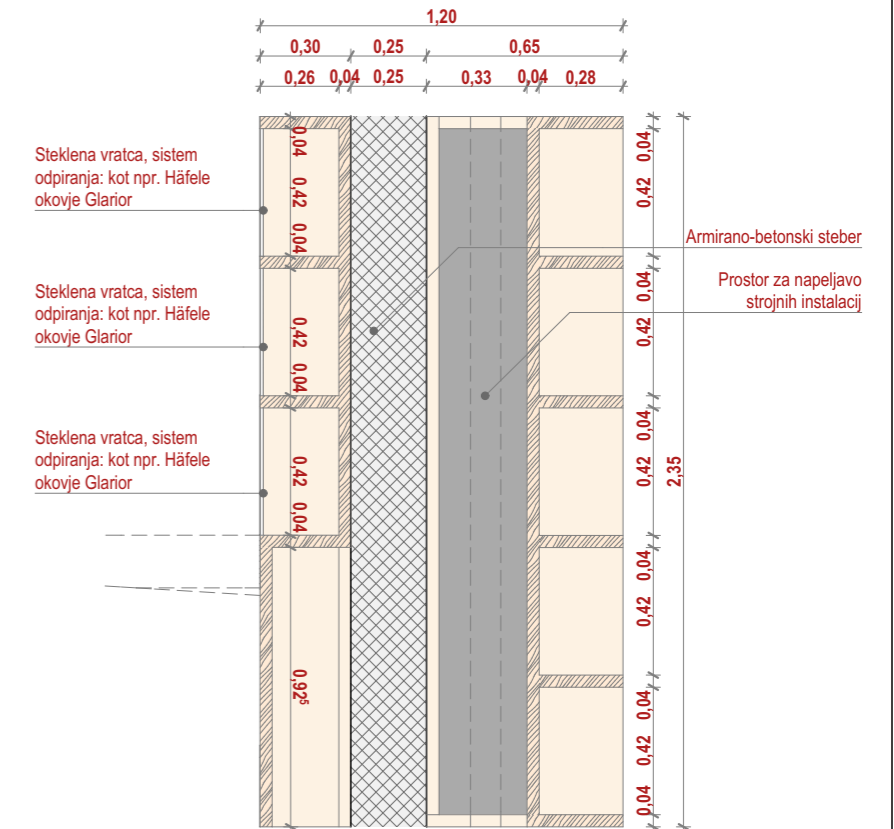


Lieferumfang mit Druckplatte

| Oberfläche | Artikel-Nr. |
|--------------------|-------------|
| vernickelt matt | 361.49.603 |
| vernickelt poliert | 361.49.701 |
| verchromt poliert | 361.49.201 |

Abpackung: 1, 10 oder 100 Stück

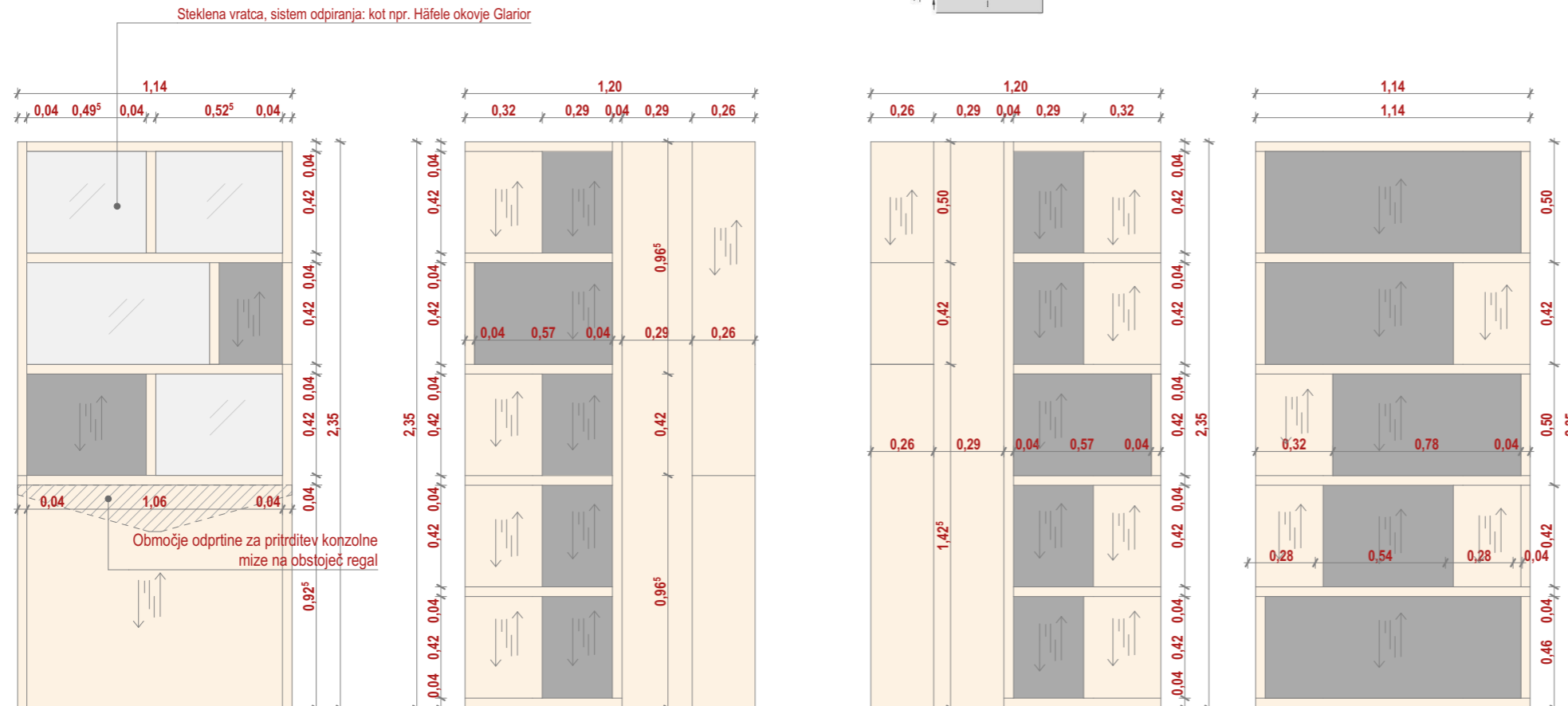
| Kos | Št. prostora | Ime prostora | Nadstropje |
|-------------|--------------|--------------|------------|
| ID NO_RE_01 | | | |
| 2 | P.02 | DEPO KNJIG | Pritličje |



NO_RE-01

prezrez a

1:25



STYRIA
ARHITEKTURA

T +386 /2/ 228 29 88
F +386 /2/ 228 29 89
E INFO@STYRIA.SI

STYRIA ARHITEKTURA D.O.O.
CANKARJEVA ULICA 6E / SI-2000 MARIBOR
WWW.STYRIA.SI

ABS ±0,00 =275,87 mnv

| | |
|--------------------------|--|
| objekt | FZV - Razširitev knjižnice |
| lokacija | Naslov lokacije k.o. 659 - TABOR; parc. št. 1067, 1068 |
| naročnik | Slomškov trg 15 SI-2000 Maribor Slovenija |
| vrsta načrta | NO - NETIPSKA OPREMA |
| projekt | PGD - Projekt za gradbeno dovoljenje |
| risba | NO_RE-01 opis |
| datum | Oktober, 2017 |
| št. projekta | 04/17 |
| odgovorni vodja projekta | David MIŠIČ, Mag. Arch. ZAPS 1211 |
| odgovorni projektant | David MIŠIČ, Mag. Arch. ZAPS 1211 |
| projektant | Sašo ŽOLEK mag.inž.arh.; Jernej METEŽ, dipl.ing.grad.; Davor Fistrčić, dipl. inž. arh. (UNJ) |
| projekt ID | JAVNI%20OBELJE%20FIZ%20KONJIZNICA_PGD_1_FAZA - iskano: 10. 11. 2017 |
| merilo | 1:25 list št. 4.3.11 |